

COPYRIGHT © Hangzhou EZVIZ Software Co., Ltd. Tutti i diritti riservati.

Tutte le informazioni e i contenuti come, tra gli altri, testo, immagini e grafici, appartengono a Hangzhou EZVIZ Software Co., Ltd. (di seguito "EZVIZ"). Il presente manuale dell'utente (di seguito "il Manuale") non può essere in alcun modo riprodotto, modificato, tradotto o distribuito, parzialmente o interamente, senza previo consenso scritto di EZVIZ. Se non diversamente specificato, EZVIZ non rilascia alcuna garanzia o dichiarazione, esplicita o implicita, riguardante il Manuale.


Informazioni sul presente Manuale

Il presente Manuale contiene le istruzioni per l'uso e la gestione del prodotto. Le illustrazioni, i grafici e tutte le altre informazioni che seguono hanno solo scopi illustrativi ed esplicativi. Le informazioni contenute nel Manuale sono soggette a modifiche senza preavviso in seguito ad aggiornamenti del firmware o per altri motivi. È possibile scaricare la versione più recente dal sito di [ezviz™](http://www.ezviz.com) (<http://www.ezviz.com>).

Note sugli aggiornamenti

Nuova edizione – Maggio 2022

Titolarità dei marchi

 e gli altri marchi registrati e loghi di EZVIZ sono di proprietà di EZVIZ nelle varie giurisdizioni. Gli altri marchi registrati e loghi menzionati di seguito appartengono ai rispettivi proprietari.

Esclusione di responsabilità

NELLA MASSIMA MISURA CONSENTITA DALLA LEGGE VIGENTE, IL PRODOTTO DESCRITTO E I RELATIVI HARDWARE, SOFTWARE E FIRMWARE, SONO FORNITI NELLO STATO IN CUI SI TROVANO, CON TUTTI GLI EVENTUALI DIFETTI ED ERRORI. EZVIZ NON FORNISCE ALCUNA GARANZIA, NÉ ESPlicita NÉ IMPLICITa, ESCLUDENDO TRA LE ALTRE QUALSIASI GARANZIA SOTTINTESA DI COMMERCIALIZZABILITÀ, QUALITÀ SODDISFACENTE O IDONEITÀ A UNO SCOPO SPECIFICO E DI NON VIOLAZIONE DEI DIRITTI DI TERZI. EZVIZ, I SUOI AMMINISTRATORI, FUNZIONARI, DIPENDENTI O AGENTI NON SARANNO RESPONSABILI IN ALCUN CASO DI QUALSIVOGLIA DANNO SPECIALE, CONSEGUENZIALE, ACCIDENTALE O INDIRECTO, INCLUSI, TRA GLI ALTRI, DANNI PER PERDITA O MANCATO PROFITTO, INTERRUZIONE DELL'ATTIVITÀ, PERDITA DI DATI O DOCUMENTAZIONE, COLLEGATO ALL'USO DEL PRESENTE PRODOTTO, ANCHE QUALORA EZVIZ SIA STATA INFORMATATA DELLA POSSIBILITÀ DI TALI DANNI.

NELLA MISURA MASSIMA CONSENTITA DALLA LEGGE VIGENTE, LA RESPONSABILITÀ TOTALE DI EZVIZ PER TUTTI I DANNI NON SUPERERÀ IN ALCUN CASO IL PREZZO ORIGINARIAMENTE PAGATO PER L'ACQUISTO DEL PRODOTTO.

EZVIZ DECLINA QUALSIASI RESPONSABILITÀ IN RELAZIONE A LESIONI PERSONALI O DANNI MATERIALI DERIVANTI DALL'INTERRUZIONE DEL PRODOTTO O DALLA CESSAZIONE DEL SERVIZIO A CAUSA DI: A) INSTALLAZIONE INADEGUATA O UTILIZZO DIVERSO DA QUANTO PREVISTO; B) TUTELA DI INTERESSI NAZIONALI O PUBBLICI; C) FORZA MAGGIORE; D) CAUSE CONNESSE ALL'UTENTE O A TERZI, TRA CUI, SENZA LIMITAZIONI, UTILIZZO DI PRODOTTI, SOFTWARE, APPLICAZIONI DI TERZI, TRA LE ALTRE POSSIBILI CAUSE.

IN RIFERIMENTO AI PRODOTTI CON ACCESSO A INTERNET, L'USO DEL PRODOTTO È DA CONSIDERARSI TOTALMENTE A RISCHIO DELL'UTENTE. EZVIZ DECLINA QUALSIASI RESPONSABILITÀ IN RELAZIONE A FUNZIONAMENTI ANOMALI, VIOLAZIONE DELLA RISERVATEZZA O ALTRI DANNI RISULTANTI DA ATTACCHI INFORMATICI, INFEZIONE DA VIRUS O ALTRI RISCHI LEGATI ALLA SICUREZZA SU INTERNET; TUTTAVIA, EZVIZ FORNIRÀ TEMPESTIVO SUPPORTO TECNICO, SE NECESSARIO. LE LEGGI SULLA SORVEGLIANZA E SULLA PROTEZIONE DEI DATI VARIANO IN BASE ALLA GIURISDIZIONE. PRIMA DI UTILIZZARE IL PRODOTTO CONSULTARE TUTTE LE LEGGI PERTINENTI IN VIGORE NELLA PROPRIA GIURISDIZIONE PER GARANTIRE UN UTILIZZO CONFORME. EZVIZ DECLINA QUALSIASI RESPONSABILITÀ QUALORA IL PRESENTE PRODOTTO SIA UTILIZZATO PER FINI ILLECITI.

IN CASO DI CONFLITTO TRA QUANTO SOPRA E LA LEGGE VIGENTE, PREVARRÀ QUEST'ULTIMA.

Sommario

Istruzioni	1
Contenuto della confezione	1
Panoramica	2
Download dell'app EZVIZ	3
Associazione del tastierino alla serratura smart	3
Gestione scheda e password	8
1. Aggiunta di una scheda/password	9
2. Eliminazione di una scheda/password	9
Uso del tastierino	9
1. Sblocco	10
2. Funzionamento e gestione.....	10
Manutenzione	11
1. Manutenzione quotidiana	11
2. FAQ (domande frequenti).....	11

Istruzioni

- L'installazione del tastierino EZVIZ (di seguito denominato "tastierino") influisce sul normale funzionamento e sulla vita utile. Si consiglia di affidare l'installazione a un tecnico specializzato.
- Il tastierino viene installato all'esterno della porta d'ingresso incollandolo al telaio della porta o avvitandolo alla parte anteriore dell'abitazione.
- Il tastierino deve trovarsi nella portata del Bluetooth della serratura smart (qui di seguito denominata "serratura").
- Si consiglia di rimuovere il tastierino se la casa è in fase di ristrutturazione e di reinstallarlo una volta completati i lavori, per evitare che il tastierino si danneggi e ne venga compromessa la vita utile.
- Si noti che l'uso di disinfettante potrebbe danneggiare il tastierino.
- Se la carica delle batterie è insufficiente, dopo un certo periodo di utilizzo verranno emessi degli avvisi di batteria scarica. Sostituire tempestivamente le batterie prestando attenzione alla corretta polarità.
- La serratura può memorizzare fino a 50 password e 50 schede (il tastierino per password non supporta le schede).

Contenuto della confezione

- i** Il presente manuale si applica al tastierino per scheda-password e al tastierino per password. L'aspetto specifico dipende dal prodotto reale.



Tastierino 1 pz.



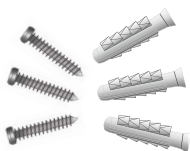
Piastre di montaggio 2 pz.



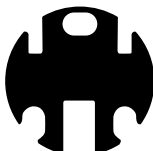
Schede CPU 2 pz.
(solo per il tastierino per scheda-password)



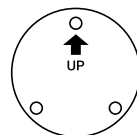
Batterie AA 2 pz.



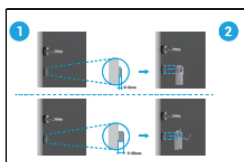
Set di viti 1 pz.



Nastro biadesivo 1 pz.



Dima di foratura (1 pz.)



Manuale di installazione 1 pz.



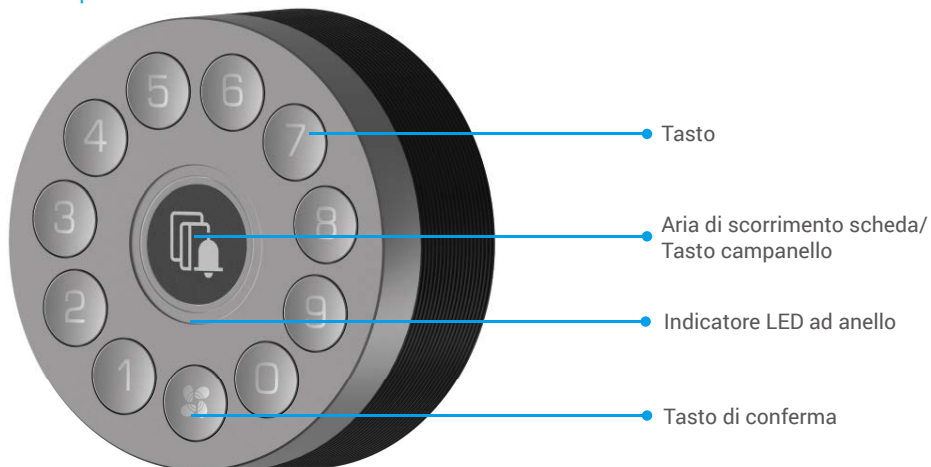
Informazioni sulle normative 1 pz.



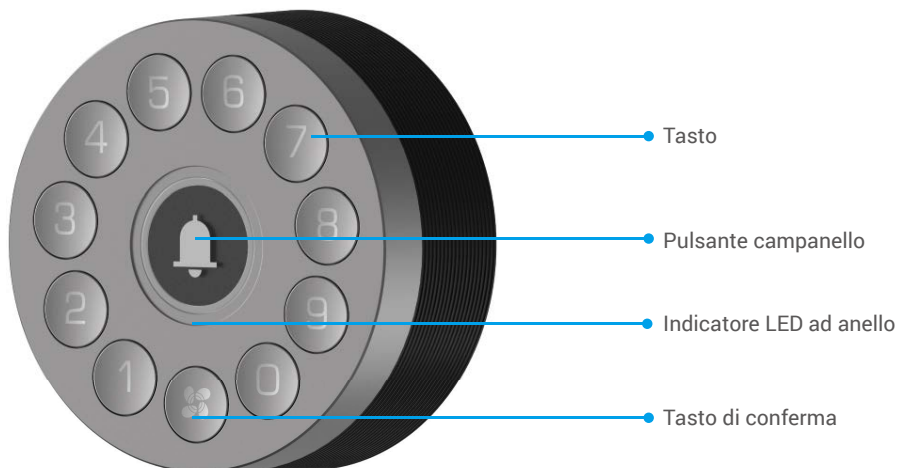
Guida rapida 1 pz.

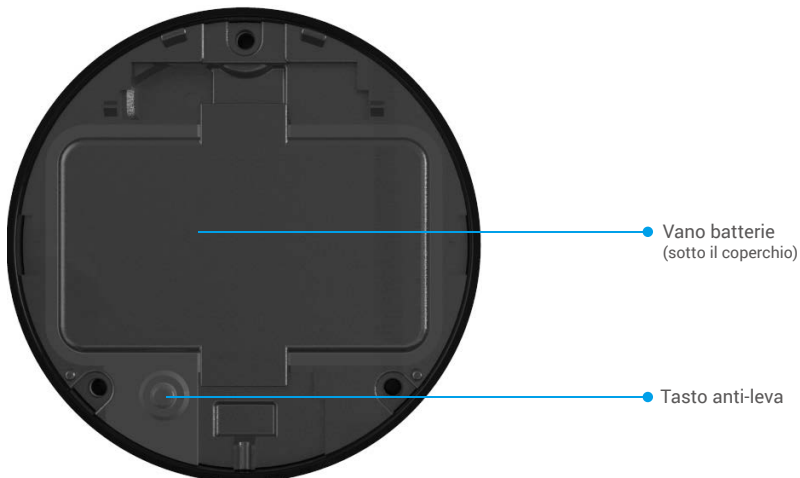
Il presente manuale si applica al tastierino per scheda-password e al tastierino per password. L'aspetto specifico dipende dal prodotto reale.

Tastierino scheda-password



Tastierino password

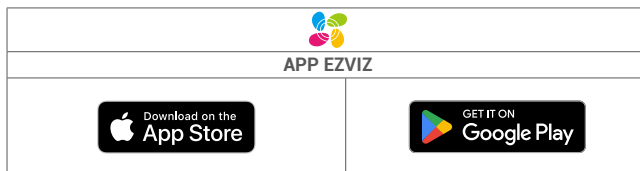




Nome	Descrizione
Tasto di conferma	<ul style="list-style-type: none"> Tenere premuto per 3 secondi il tasto di conferma fino a quando l'indicatore LED ad anello lampeggia in blu. A questo punto, il tastierino può essere associato alla serratura. Rimuovere le batterie, tenere premuto il tasto di conferma, quindi installare nuovamente le batterie. Tenere premuto il tasto di conferma per 5 secondi, fino a quando l'anello a LED lampeggia in rosso. Tutti i parametri verranno riportati ai valori di fabbrica.
Indicatore LED ad anello	<ul style="list-style-type: none"> ●●●● Rosso lampeggiante: verifica non riuscita, associazione non riuscita o inizializzazione in corso. ○○○○ Bianco lampeggiante: quando si preme il tastierino (ad eccezione del tasto del campanello). ●●●● Blu lampeggiante: associazione della serratura o aggiunta di una scheda o di una password in corso. ———— Blu acceso fisso: associazione eseguita correttamente o scheda/password aggiunta correttamente. ●●●● Lampeggiante in quattro colori: quando si preme il pulsante del campanello o la verifica va a buon fine.
Tasto anti-leva	Non premere il tasto antiapertura per più di 10 secondi, altrimenti il tastierino emetterà un allarme della durata di 1 minuto e sarà necessario disattivare l'allarme nell'app EZVIZ dopo aver associato il tastierino alla serratura.

Download dell'app EZVIZ

1. Connettere il proprio telefono alla rete Wi-Fi (opzione consigliata).
2. Scaricare e installare l'app EZVIZ cercando "EZVIZ" nell'App Store o in Google PlayTM.
3. Avviare l'app e creare un account utente EZVIZ.



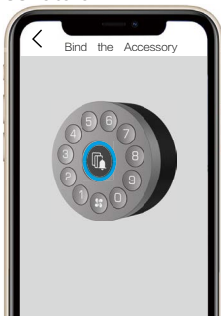
- ❗ Se l'app è già stata utilizzata, verificare di avere la versione più recente. Per verificare la presenza di aggiornamenti, accedere all'App Store e cercare EZVIZ.

Associazione del tastierino alla serratura smart

- L'interfaccia dell'app può essere diversa a seguito dell'aggiornamento della versione; fare riferimento all'interfaccia dell'app installata sul telefono.
- La serratura può essere associata solo con un tastierino password o un tastierino scheda-password.
- Non premere il tasto antiapertura per più di 10 secondi, altrimenti il tastierino emetterà un allarme della durata di 1 minuto e sarà necessario disattivare l'allarme nell' app EZVIZ dopo aver associato il tastierino alla serratura.

Il tastierino deve essere utilizzato insieme alla serratura. Per prima cosa, aggiungere la serratura all'app EZVIZ (per ulteriori informazioni, fare riferimento al manuale dell'utente della serratura), quindi associare il tastierino alla serratura con uno dei seguenti metodi.


1. Avviare l'app EZVIZ nel raggio di copertura del Bluetooth e accertarsi che il telefono sia connesso alla serratura tramite Bluetooth.
2. Toccare la serratura e selezionare Impostazioni -> Gestione accessorio, quindi selezionare il tipo di accessorio. Qui viene preso il tastierino password a titolo di esempio.
3. Tenere premuto per 3 secondi il tasto di conferma fino a quando l'indicatore LED ad anello lampeggia in blu. Ora, il tastierino può essere associato alla serratura.



4. Aggiungere il tastierino attenendosi alla procedura guidata dell'app. L'app EZVIZ accede automaticamente alla pagina del tastierino quando l'accessorio viene associato correttamente.

- Se l'associazione non va a buon fine, accertarsi che l'accessorio si trovi vicino alla serratura.
- Riprovare dal punto 1 se l'associazione non è riuscita.

Istruzioni per l'installazione

Toccare  per guardare il video di installazione.

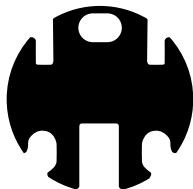


1. Selezionare la posizione appropriata per il tastierino.

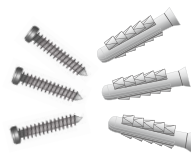
Verificare l'intensità del segnale e accertarsi che si sia una buona connessione tra il tastierino e la serratura.

- Installare il tastierino lontano da campi magnetici.
- Altezza di installazione consigliata: 1,2 m (4 piedi) da terra.
- Prima di incollare il tastierino, rimuovere polvere, sporco o grasso dalla superficie della porta. Non incollare il tastierino su pareti trattate con vernice a base di calce.

2. Installare la piastra di montaggio con il nastro biadesivo o il set di viti, in base alle proprie preferenze.



Nastro biadesivo



Kit di tasselli

3. Scegliere la piastra di montaggio in base alle proprie preferenze (la piastra di montaggio inclinata fornisce un angolo inclinato). Durante l'installazione della piastra, accertarsi che il contrassegno "UP" sulla piastra sia rivolto verso l'alto.



Piastra di montaggio piana



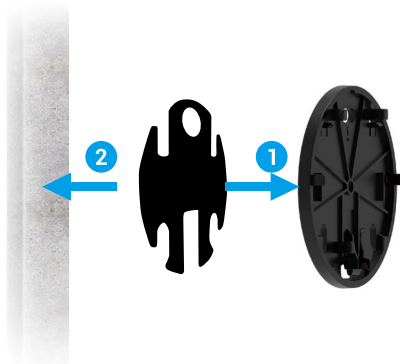


Piastra di montaggio inclinata

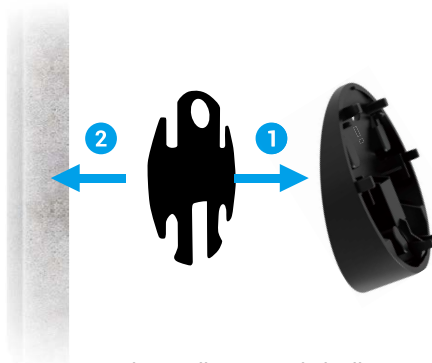


4. Fissare la piastra di montaggio desiderata nel punto selezionato con il nastro biadesivo o il set di viti (PA3.5×25).

Se si sceglie il nastro biadesivo

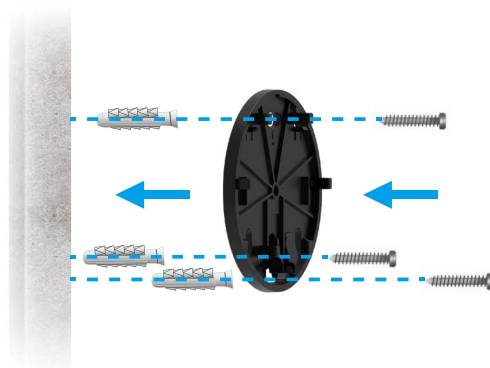


Con piastra di montaggio piana

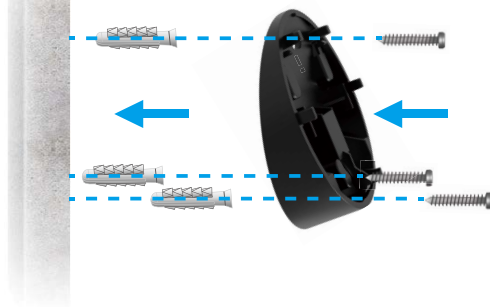


Con piastra di montaggio inclinata

Se si sceglie il set di viti

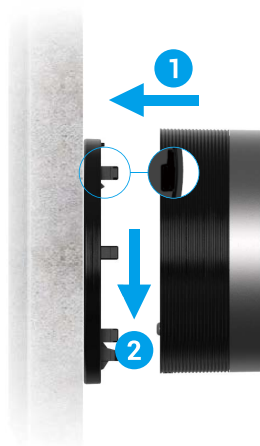


Con piastra di montaggio piana



Con piastra di montaggio inclinata

5. Spingere il tastierino sulla piastra di montaggio con forza (prendere come esempio la piastra di montaggio piana).



Gestione scheda e password

- In genere, il tastierino è in modalità di sospensione. Prima dell'impostazione sull'app EZVIZ, attivarlo premendo un tasto qualsiasi.
- In questo capitolo viene utilizzato il tastierino scheda-password a titolo di esempio. Il tastierino password non supporta le schede.

1. Aggiunta di una scheda/password

Aggiunta di una scheda

1. Avviare l'app EZVIZ nel raggio di copertura del Bluetooth e accertarsi che il telefono sia connesso alla serratura tramite Bluetooth.
2. Toccare la serratura e selezionare Gestione scheda e password.
3. Toccare l'etichetta Scheda e selezionare Aggiungi scheda.
4. Immettere il nome della scheda e impostare il termine di validità, quindi fare clic su Avanti.
5. Premere un tasto qualsiasi del tastierino, quindi fare clic su Avanti quando l'indicatore ad anello lampeggia in blu.
6. Avvicinare la scheda vicino all'area di scorrimento della scheda del tastierino entro 30 secondi. La luce dell'indicatore diventa blu fissa per indicare che la carta è stata inserita correttamente e ora è possibile aprire la porta con tale scheda.



- Per motivi di sicurezza, tenere le schede sempre con sé.

Aggiunta password

1. Avviare l'app EZVIZ nel raggio di copertura del Bluetooth e accertarsi che il telefono sia connesso alla serratura tramite Bluetooth.
2. Toccare la serratura e selezionare Gestione scheda e password.
3. Toccare l'etichetta Password e selezionare Aggiungi password.
4. Immettere il nome della scheda e impostare il termine di validità, quindi fare clic su Avanti.

2. Eliminazione di una scheda/password

Eliminazione scheda

1. Avviare l'app EZVIZ nel raggio di copertura del Bluetooth e accertarsi che il telefono sia connesso alla serratura tramite Bluetooth.
2. Toccare la serratura e selezionare Gestione scheda e password.
3. Toccare l'etichetta Scheda e selezionare la scheda che si desidera eliminare.
4. Toccare Elimina e Sì per eliminare la scheda.

Eliminazione password

1. Avviare l'app EZVIZ nel raggio di copertura del Bluetooth e accertarsi che il telefono sia connesso alla serratura tramite Bluetooth.
2. Toccare la serratura e selezionare Gestione scheda e password.
3. Toccare l'etichetta Password e selezionare la password che si desidera eliminare.
4. Toccare Elimina e Sì per eliminare la password.

Uso del tastierino

- Quando è in funzione, il tastierino si trova in modalità di sospensione. Prima dell'impostazione sull'app EZVIZ, attivarlo premendo un tasto qualsiasi.
- In questo capitolo viene utilizzato il tastierino scheda-password a titolo di esempio. Il tastierino password non supporta le schede.

1. Sblocco



Sblocco con password



Sblocco con scheda

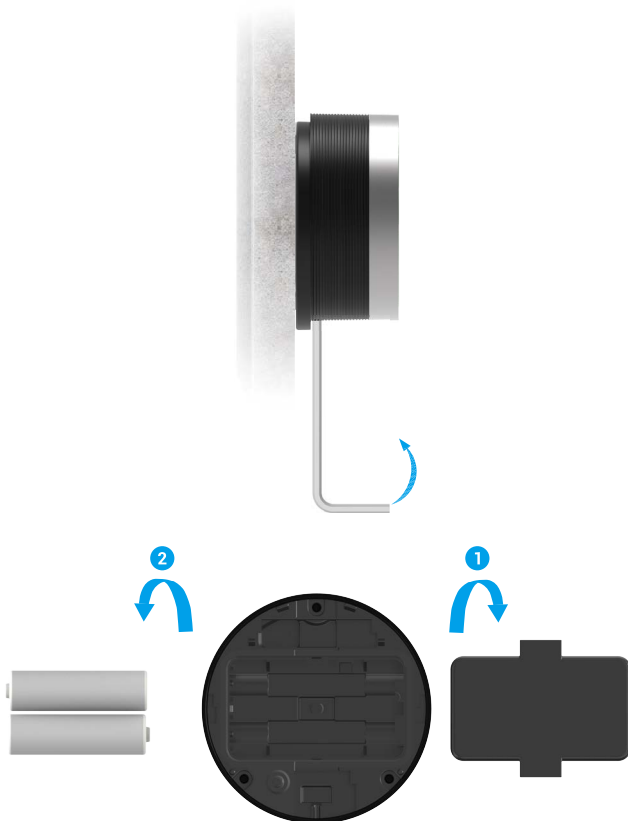
- i** Se lo sblocco non riesce, procedere come indicato di seguito:
- Accertarsi che la password sia corretta e sia ancora valida.
 - Accertarsi che la scheda sia corretta e sia ancora valida.
 - Accertarsi che le batterie della serratura e del tastierino siano cariche. Verificare il loro stato nell'app EZVIZ e sostituire le batterie se sono scariche.
 - Accertarsi che il tastierino sia associato correttamente alla serratura.

2. Funzionamento e gestione

Installazione delle batterie

- i** Prima di sostituire le batterie, è possibile disattivare la notifica anti-smontaggio accessori nell'app EZVIZ.

Installazione delle batterie: staccare il tastierino dalla piastra di montaggio (si consiglia una chiave esagonale da 2 mm, come mostrato di seguito):



- Installare le batterie correttamente per evitare il rischio di esplosioni.
- Se si prevede di non utilizzare le batterie per lungo tempo, rimuoverle dal vano batteria.
- Non utilizzare insieme batterie nuove e vecchie.
- Rispettare la polarità (+) e (-) delle batterie.
- Smaltire le batterie esaurite rispettando le norme locali sulla tutela dell'ambiente.
- È possibile disattivare la notifica anti-smontaggio accessori nell'app EZVIZ.

Password crittografata

La serratura smart prevede l'uso di password crittografate. Le password crittografate sono più sicure e impediscono ai malintenzionati di leggere la password effettiva.

Quando si inserisce la password, è possibile inserire qualsiasi sequenza casuale di numeri che contenga la password corretta. Lunghezza massima: 20 cifre (password crittografata + password effettiva).

Ad esempio: se la password corretta è 123456, si può inserire xxx123456xxx e concludere con "Tasto di conferma" per confermare; la porta si sbloccherà.

Allarmi

- È possibile disattivare l'allarme sull'app EZVIZ.

Manutenzione

1. Manutenzione quotidiana

- Evitare che la serratura entri a contatto con materiali corrosivi, che possono danneggiarla e comprometterne la lucentezza.
- Sostituire immediatamente le batterie scariche per garantire il corretto funzionamento della serratura. Quando si sostituiscono le batterie prestare attenzione alla corretta polarità.
- Se la serratura non si aziona o non rimane nella posizione corretta, rivolgersi a un tecnico.
- Tenere lubrificata la parte girevole della serratura affinché possa ruotare in modo scorrevole e per prolungarne la durata.
- Si consiglia di controllare la serratura ogni sei mesi o ogni anno per verificare che le viti non siano allentate.

2. FAQ (domande frequenti)

Problema	Causa	Soluzione
Non è possibile aprire la porta tramite la verifica con password o scheda.	Problema relativo all'installazione della serratura.	Rivolgersi a un tecnico per far controllare la serratura.
	La distanza tra la serratura e l'accessorio è troppo grande.	Accertarsi che l'accessorio si trovi vicino alla serratura.
	Le batterie sono scariche.	Sostituire le batterie della serratura o dell'accessorio.
	La password o la scheda è scaduta.	Utilizzare un altro metodo di apertura.
Il tastierino non risponde.	Le batterie sono scariche o non installate correttamente.	Sbloccare la serratura tramite l'app o una chiave meccanica e controllare le batterie.
	Tastierino danneggiato.	Rivolgersi a un tecnico per far controllare la serratura dopo aver aperto la porta con la chiave fisica.

Per ulteriori informazioni sul dispositivo fare riferimento al sito www.ezviz.com/it.